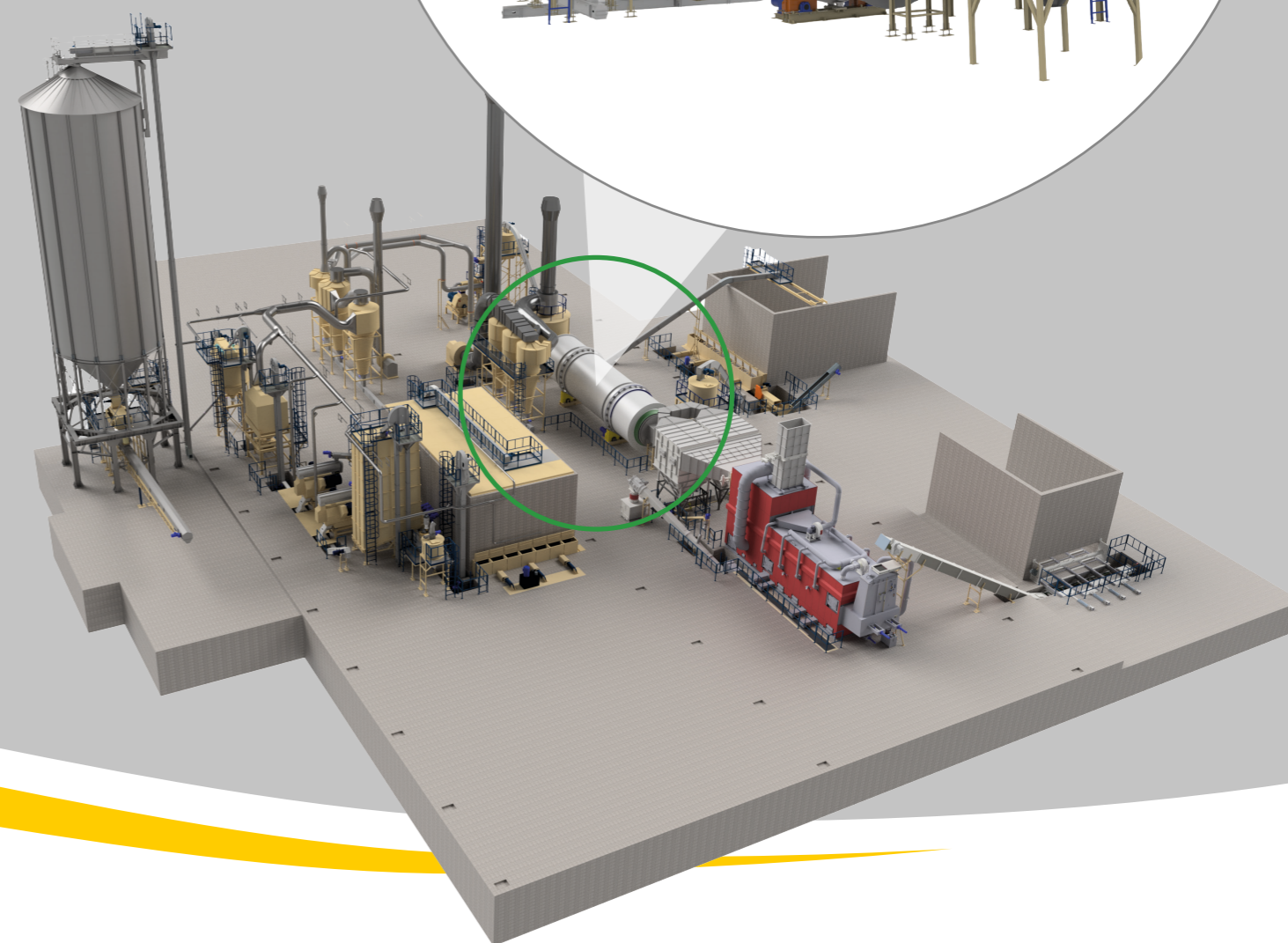
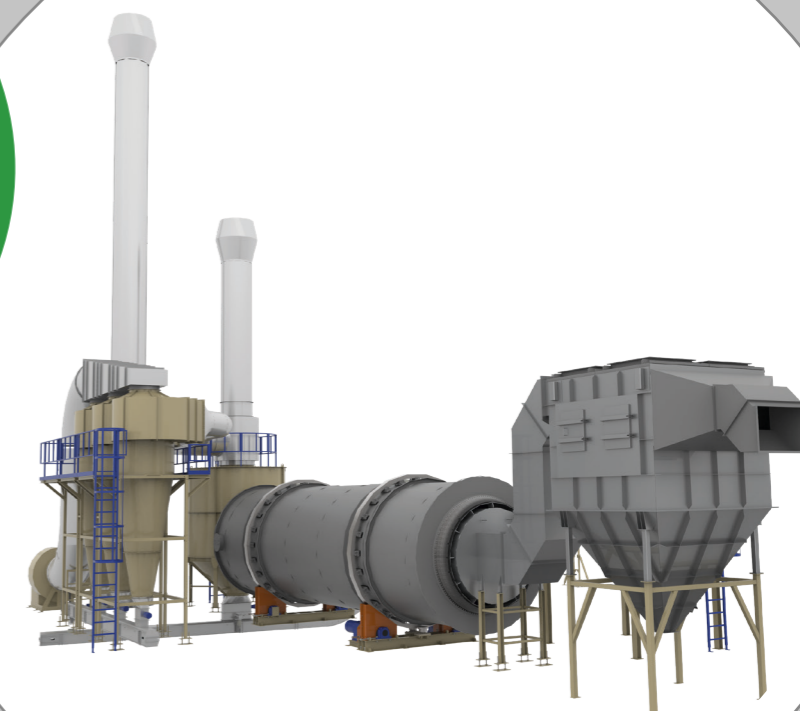




Kompletne rozwiązania dla biomasy drzewnej

Suszarnie
bębnowe
serii CSB



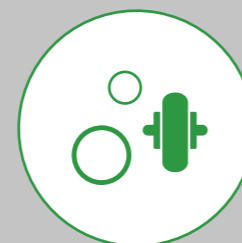
Linie produkcyjne



Maszyny
i urządzenia



Automatyka
przemysłowa



Matryce
i rolki

ul. Podbiałowa 9, 61-680 Poznań,
tel. +48 61 875 07 15, e-mail: office@comerc.pl,
www.comerc.pl



Suszarnie bębnowe serii CSB

Produkowane przez firmę Comerc Suszarnie bębnowe serii CSB przeznaczone są do suszenia rozdrobnionej biomasy (trociny, mikro-zrębki, słoma itp.) o wielkości frakcji 5 x 15 x 15 mm. Suszarnie serii CSB przystosowane są do pracy z generatorami ciepła na suchą biomasę wysokiej jakości o wilgotności do 20%, jak również na biomasę mokłą niskiej jakości o wilgotności do 55%. W zależności od potrzeb i przeznaczenia mogą one pracować z wydajnością od 2 t/h do 15 t/h.

Główne zalety naszych suszarni bębnowych:

LTD - low temperature drying

Specjalna konstrukcja bębna pozwala na suszenie materiału dużą ilością powietrza o niższej temperaturze (około 350 °C) od większości suszarni dostępnych na rynku.

OPS - one pass system

Jednoodrzynowy system przepływu materiału przez bęben suszący gwarantuje jego szybsze opuszczanie przez mniejsze cząstki, co zapobiega przesuszaniu się surowca.

GCS - gas cleaning system

System oczyszczania gazów suszących zapobiegający przedostawaniu się iskier i sadzy do suszonego materiału.

FPS - fire protection system

Automatyczny system przeciwpożarowy monitorujący wszystkie temperatury, podawanie surowca oraz wykrywający iskry (FireFly) na wyjściu z bębna suszącego. System automatycznie uruchamia procedury zapobiegające zapaleniu się materiału w bębnie suszarni oraz gasi go i uniemożliwia przedostanie się pożaru do dalszego procesu produkcyjnego, jeśli jednak dojdzie do zapalenia.

SOV - shut off valve

Kłapa, która automatycznie odcina dopływ gorącego czynnika suszącego do bębna suszarni.

HCS - humidity control system

Automatyczny system kontroli wilgotności wysuszonego materiału umożliwiający precyzyjne suszenie do zadanej wilgotności materiału.



Charakterystyka pracy suszarni bębnowej

Suszarnie bębnowe serii CSB zostały zaprojektowane i przystosowane do pracy z generatorami ciepła na suchą biomasę wysokiej jakości o wilgotności do 20%, jak również na biomasę mokłą niskiej jakości o wilgotności do 55%.

W przypadku zastosowania generatora ciepła na paliwo suche, system podawania paliwa skonstruowany jest w taki sposób, że automatycznie pobiera on część wysuszonego materiału jako opał.

Minusem tego rozwiązania jest, że wysuszony materiał zamiast do produkcji pelletu trafia do pieca generatora ciepła jako opał, co powoduje zmniejszenie wydajności o około 25%.

Plusami takiego rozwiązania są mniejsza, co najmniej o połowę, cena generatora ciepła oraz mniejsze koszty jego eksploatacji. Nie ma konieczności rozbudowy linii o magazyn opału i zakupu kosztownych urządzeń transportujących materiał, co znacznie wpływa także na niższe koszty eksploatacji.

Reasumując, poziom kosztów przy wykorzystaniu generatora na suchą bądź mokłą biomasę kształtuje się na podobnym poziomie, dlatego też zastosowanie pieca na mokre paliwo ma uzasadnienie przede wszystkim tam, gdzie trzeba zagospodarować odpad poprodukcyjny niskiej jakości np. korę.

Podstawowe parametry techniczne suszarni bębnowej

| | |
|--|---|
| Model/Typ | CSB 2 - 15 |
| Materiał | stal kottowa, stal konstrukcyjna, stal kwasoodporna |
| Pokrycie | blacha ocynkowana, farba, malowanie natryskowe |
| Grubość izolacji termicznej mineralnej | 100 - 200 mm |
| Średnica bębna | 1,8 - 5,4 m |
| Długość | 8 - 15 m |
| Napęd zasuwy odcinającej | pneumatyczny Festo |
| Napędy | walcowo-ślimakowe i walcowe przekładnie NORD |
| Pojemność komory rozprężnej | 20 - 60 m ³ |
| Ilość membran przeciwybuchowych | 2 - 6 szt. |
| Temperatura suszenia | 450 - 550 °C |
| Temperatura na wyjściu z komory rozprężnej | 85 - 95 °C |
| Wydajność suszarni | 2 - 15 t/h |
| Producent | Comerc |

